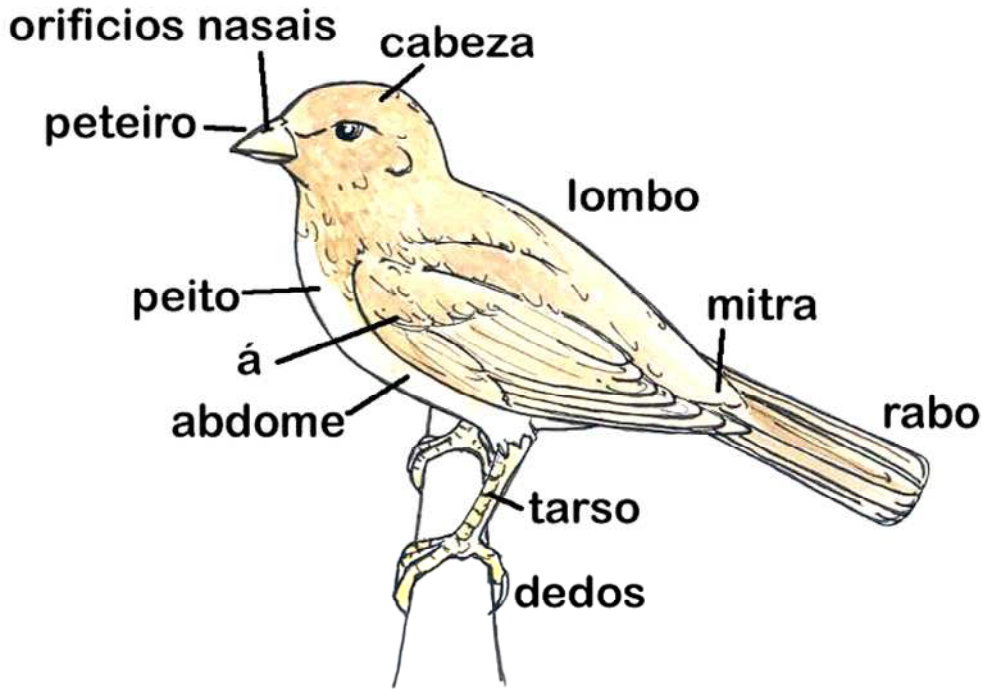


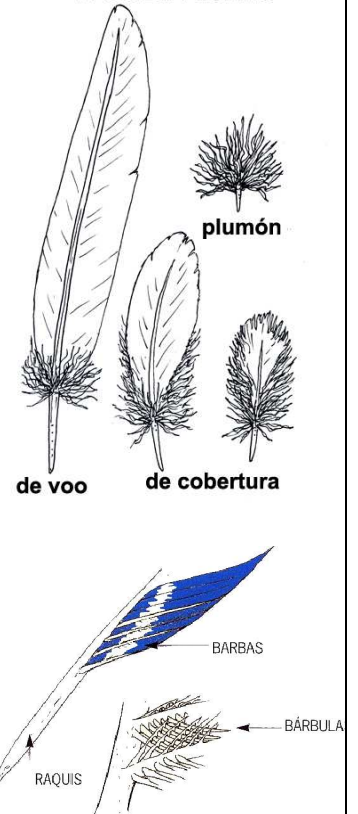
# Guías para estudar os animais

## AS AVES

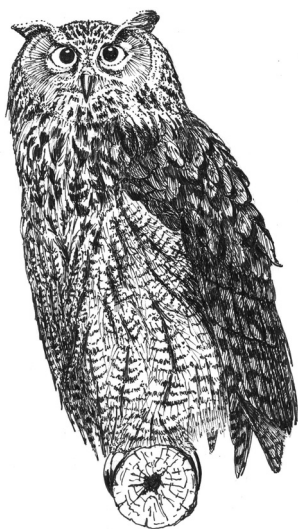
- Vertebrados co corpo cuberto de plumas,
- con dúas patas e dúas ás,
- mandíbulas recubertas dun peteiro córneo,
- temperatura corporal autorregulada
- reproducción ovípara con fecundación interna e incubación dos ovos.



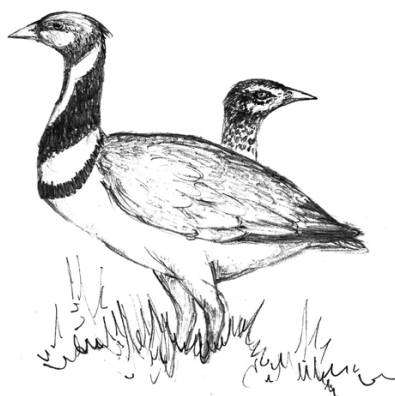
### TIPOS DE PLUMAS



### POSICIÓN CORPORAL



vertical

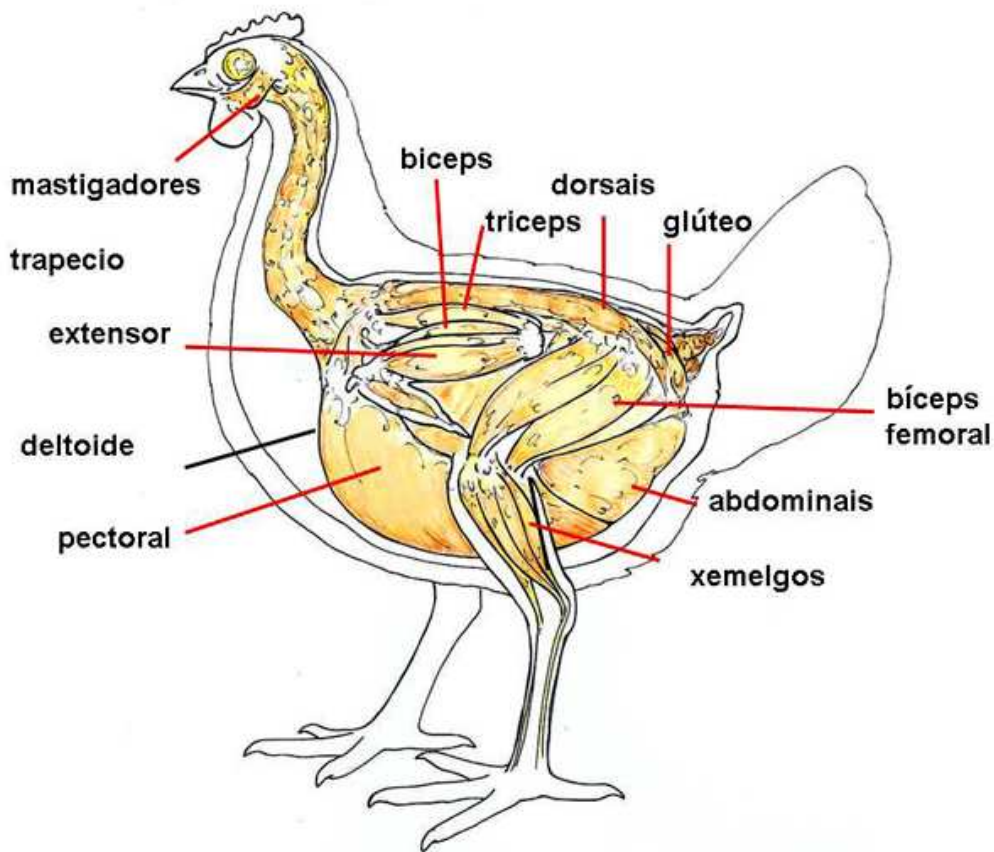


horizontal

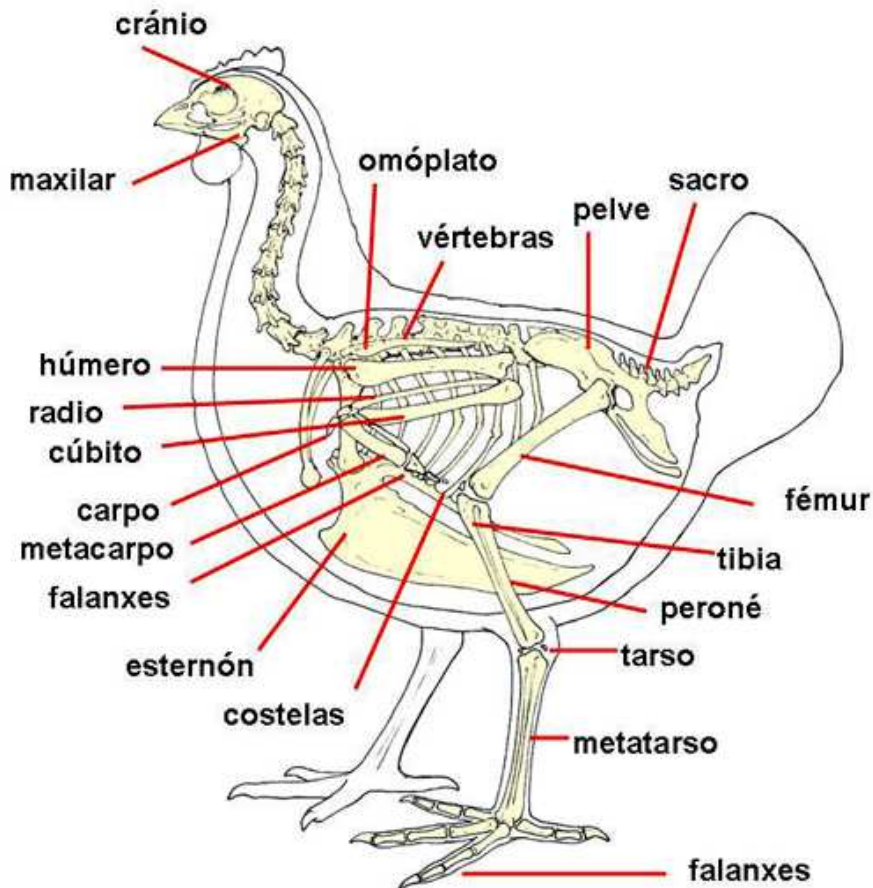


inclinada

## MUSCULATURA

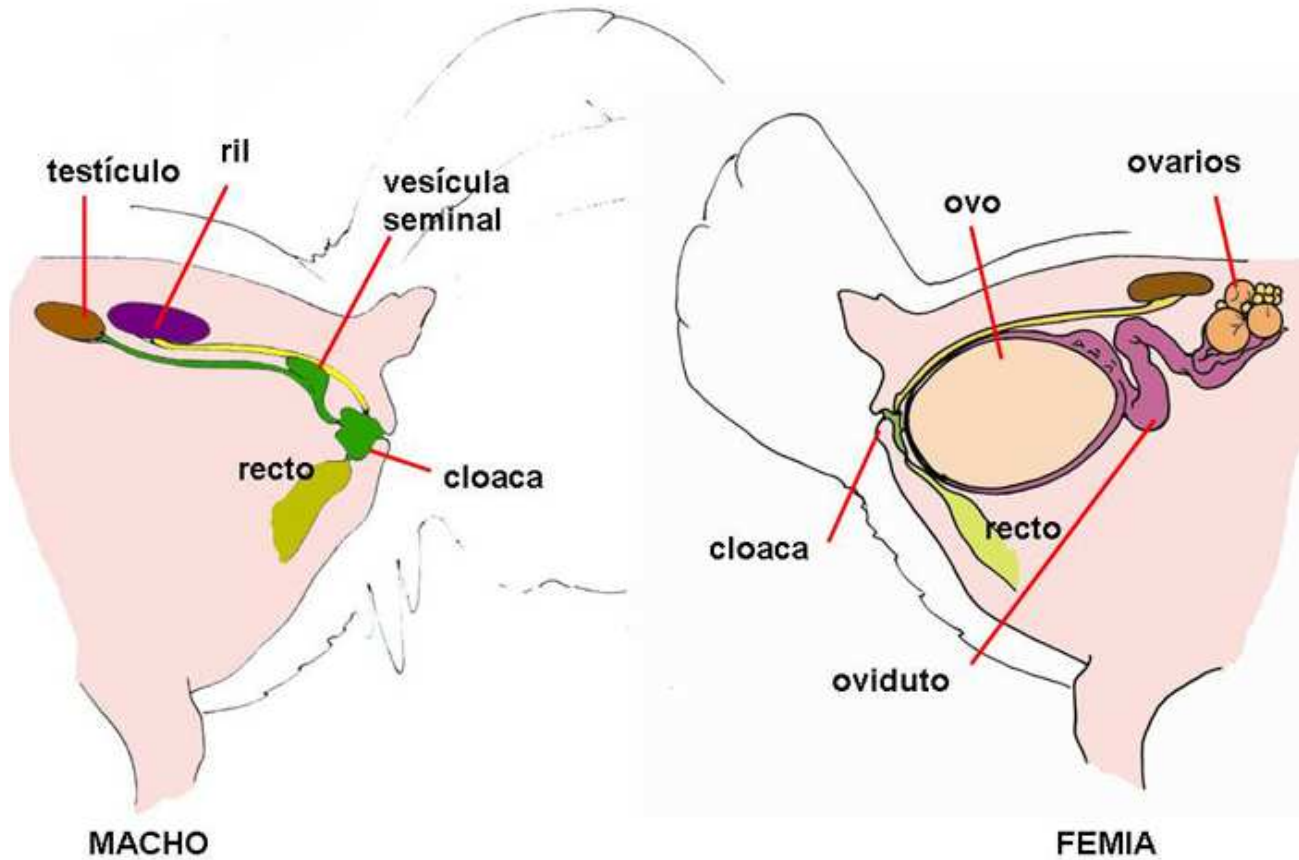
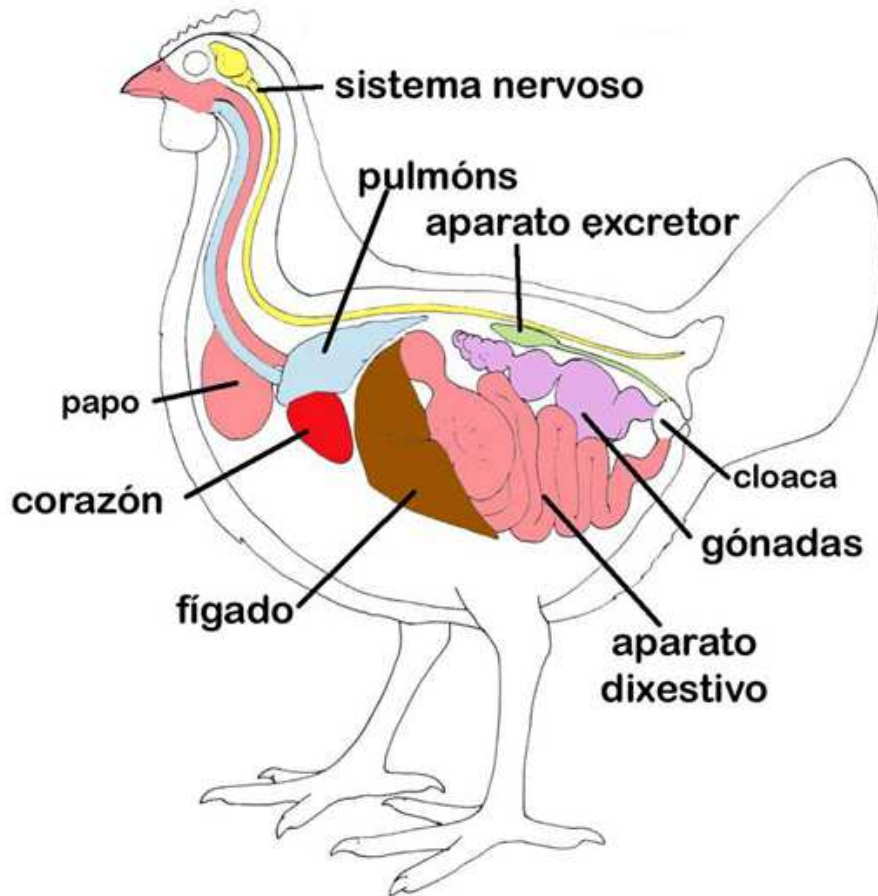


## ESQUELETO



Os osos son moi lixeiros. Os grandes xeralmente están ocos para reducir o peso. O esternón é moi amplo e cunha prolongación, a quilla, para poder suxeitar os músculos que permiten o voo.

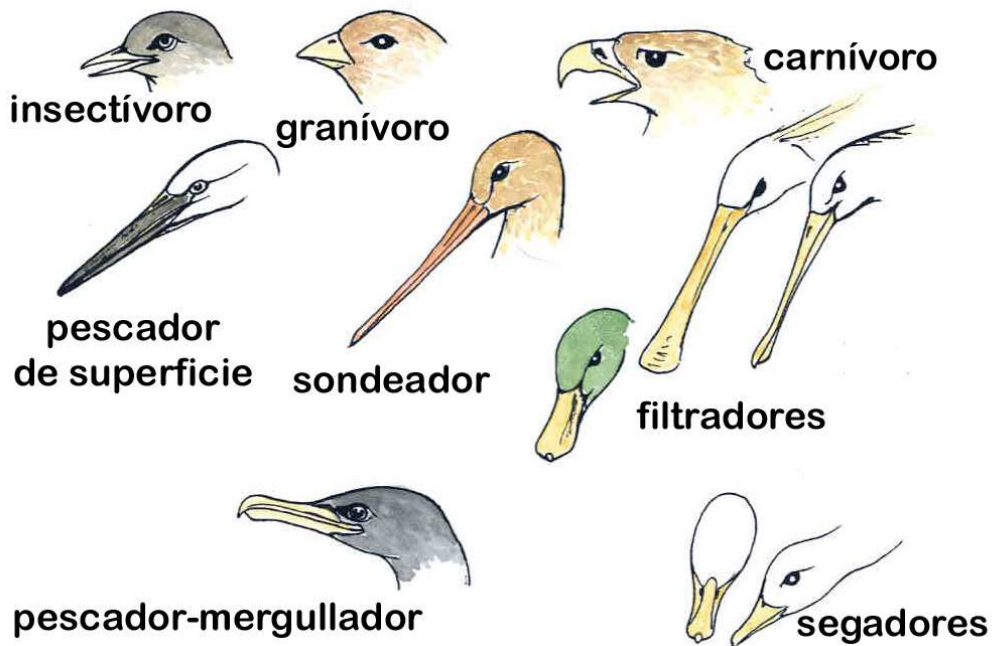
# ANATOMÍA INTERNA



## APARATO REPRODUTOR

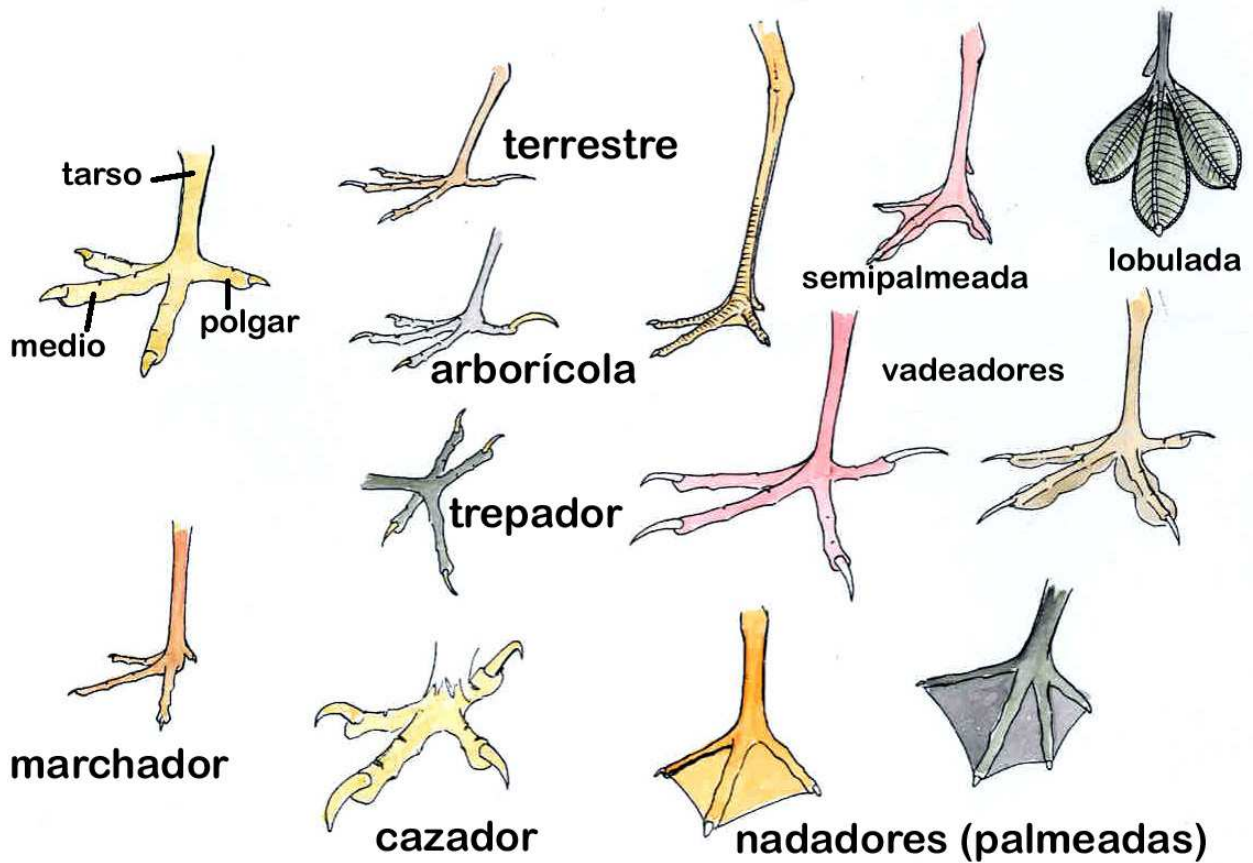
## TIPOS DE PETEIROS

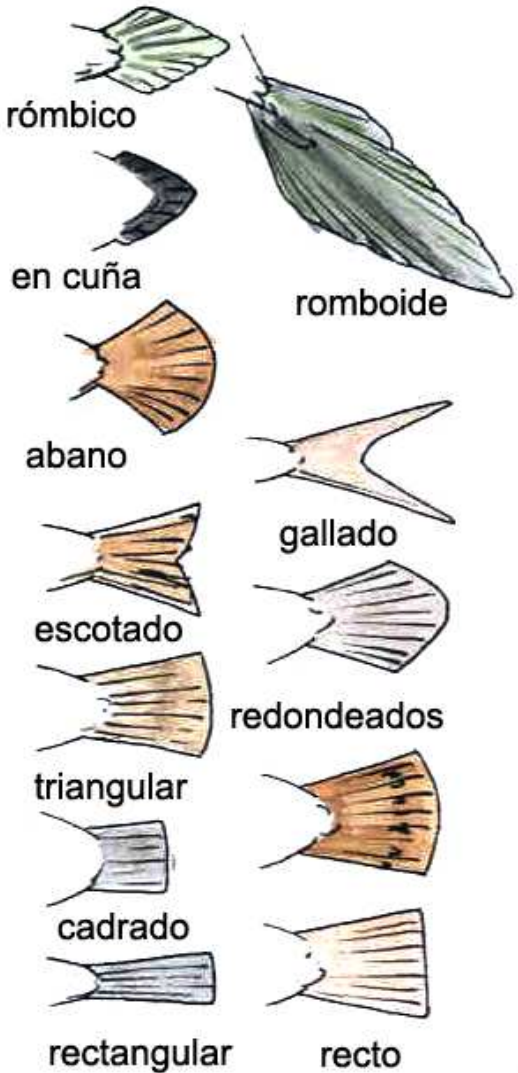
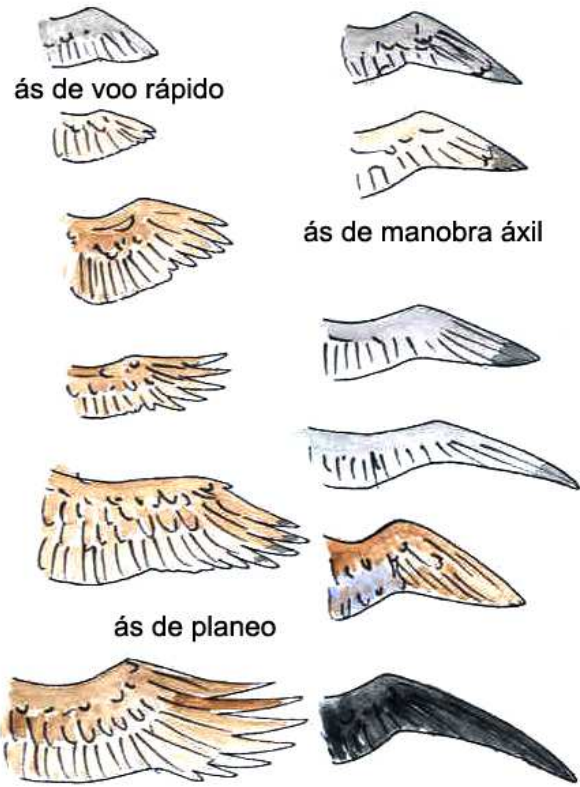
adaptaciones á alimentación

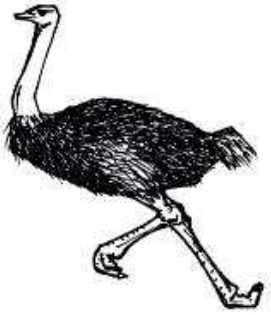

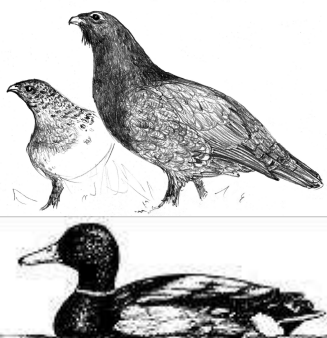


## TIPOS DE PATAS

adptaciones aos hábitats e á locomoción



RABOS	ÁS
 <p> <b>rómbico</b>  <b>en cuña</b>  <b>abano</b>  <b>escotado</b>  <b>triangular</b>  <b>cadrado</b>  <b>rectangular</b>  <b>romboide</b>  <b>gallado</b>  <b>redondeados</b>  <b>recto</b> </p>	<p>As ás curtas permiten voos rápidos, as de puntas afiadas manobrar con rapidez e as longas voos de planeo.</p>  <p> <b>ás de voo rápido</b>  <b>ás de manobra áxil</b>  <b>ás de planeo</b> </p>

TIPOS DE AVES			
PALEOGNATAS (mandíbulas antigas) Padal paleognato		NEOGNATAS (mandíbulas novas)	
<p><b>STRUTINIFORMES</b> esternón plano, sen quilla, non voan. Ex : avestruz, ñandú...</p> 	<p><b>TINANIFORMES</b> terrestres, voan moi raramente Ex: tinamú</p> 	<p><b>GALLOÁNSARES</b> Polígamas, prolíficas e coas crías desenvolvidas Ex: parrulos, galiñas...</p> 	<p><b>OUTRAS (NEOAVES)</b> Ex: gaviotas, paxaros, rapinas...</p> 